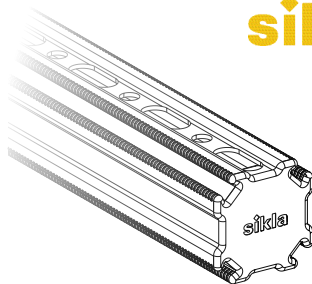




# siMetrix



Portefólio Classificação	MS 27 MS 41	siMetrix 46	Framo 80/30 Framo 100/160	Framo 80/80 Framo 100/100
Cargas	Leve	Médio	Pesado	Pesado
Quatro lados podem ser utilizados no mesmo nível	✗	✓	✗	✓
Planeamento otimizado	✗	✓	✓	✓
Tecnologia 1 parafuso	✗	✓	✓	✓
Sistema por pressão	✓	✓	✗	✗
Poucos componentes	✗	✓	✓	✓

## Questões / Preocupações

## Respostas

O sistema é mais caros do que os outros sistemas.

Graças à redução significativa dos custos de mão de obra, o sistema é globalmente mais favorável devido à sua montagem rápida e ao seu fácil planeamento.

Não preciso de tridimensionalidade.

Devido à sua rápida instalação, diferencia-se de outros sistemas, como o siFramo, ao mesmo tempo que oferece um valor suficiente na construção bidimensional.

Não vejo nenhuma aplicação.

Com a digitalização e a escassez de trabalhadores qualificados a impulsionar uma maior procura na construção, o siMetrix responde a estas necessidades, melhorando a capacidade de planeamento e apoiando os métodos just-in-sequence.

## Proposta

## Descrição do Produto

## Benefício

1. Flexibilidade

A mesma categoria nos quatro lados do perfil para uma construção tridimensional

Alinhamento lateral independente dos perfis

2. Produtividade

Gama de produtos orientada para a aplicação, 20 componentes, um parafuso para tudo

Redução do armazenamento e processo de montagem simples

3. Segurança

Quadros de carga completos no AWR

Teste de carga simples e rápido sem software

4. Capacidade de planeamento

Disponível em todas as ferramentas de software comuns

Planeamento eficiente e simples

5. Eficiente

Um clique para pré-fixar

Montagem 50% mais rápida em comparação com outros sistemas



## Funil de perguntas

As suas necessidades também estão a tornar-se cada vez mais complexas?

Será que apenas alguns componentes simplificam os seus processos de armazenamento e de encomenda?

O planeamento rápido e fácil é útil?

Seria vantajoso se a ligação fosse compatível com outros sistemas?

A montagem rápida ou a possibilidade de pré-montagem é importante para si?

Simplifica o planeamento e a instalação se os quatro lados do perfil forem idênticos e puderem ser ligados num só nível em três dimensões?

Situação

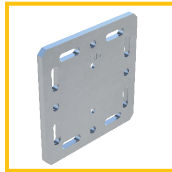
Necessidade

Impacto

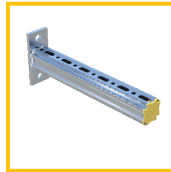
## Visão Geral dos Produtos



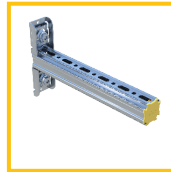
Topo de perfil ADK 46



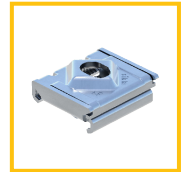
Base de Ligação AP 46



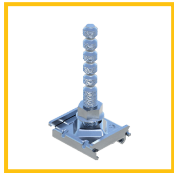
Consola AK 46-P



Consola AK CC 46-P



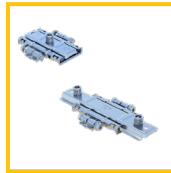
Bloco PBH 46



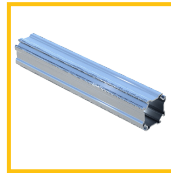
Bloco PBS 46



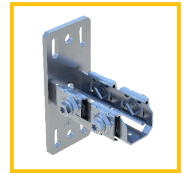
Placa GA 41-46



Patim GS H3G-PL-46



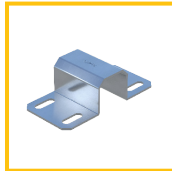
Perfil PRO 46



Adaptador de Perfil MPA F



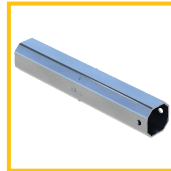
Revestimento de Perfil ISAL 46



Suporte de Perfil MPH 46



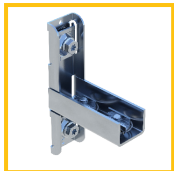
Grampo de perfil MPK 46



União de Perfil PK 46



Abraçadeira U Bolt RUB 46



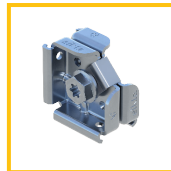
Adaptador de Perfil ISAPRO 46



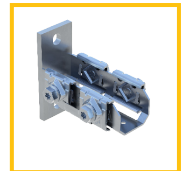
Base SHB SQF 46



Garra de Perfil SB 46



Ângulo Conector CN 46



Suporte WBD 46