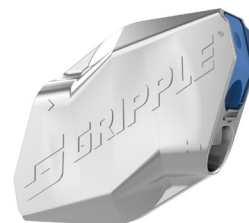


O Gripple Jumbo foi concebido para aplicar em redes para serviços pesados.

CARACTERÍSTICAS / BENEFÍCIOS

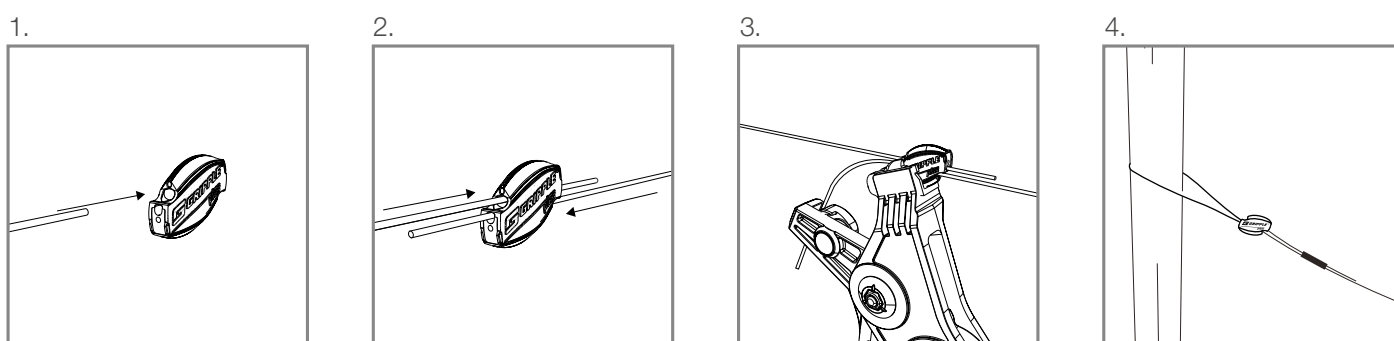
- Une e tensiona numa só peça
- Suporta cargas pesadas: até 600kg de carga
- Elevado nível de resistência à corrosão, não só contra as condições ambientais, mas também contra pulverizadores e fertilizantes.
- Ideal para utilização em arames para redes de alta resistência e com diâmetro largo.
- Retensionamento facilitado ano após ano



ESPECIFICAÇÕES

Produto	Carga Máxima de trabalho	Gama Arame
Gripple Jumbo	600 kg	2,50 mm - 3,15 mm

INSTALAÇÃO



ESPECIFICAÇÕES

- Aplicar e reaplicar tensão com uma ferramenta de tensão (deixar pelo menos 75 milímetros de cauda fio)
- Arremate as pontas dos arames com o Gripple Twister
- Para mais ajuda na instalação e ver os nossos produtos em acção: www.youtube.com/grippletv

