

Os Gripples nº1 e nº2 foram desenhados com uma base plana por forma a criar um terminal estável para aramações com postes de cabeceira em metal.

CARACTERÍSTICAS / BENEFÍCIOS

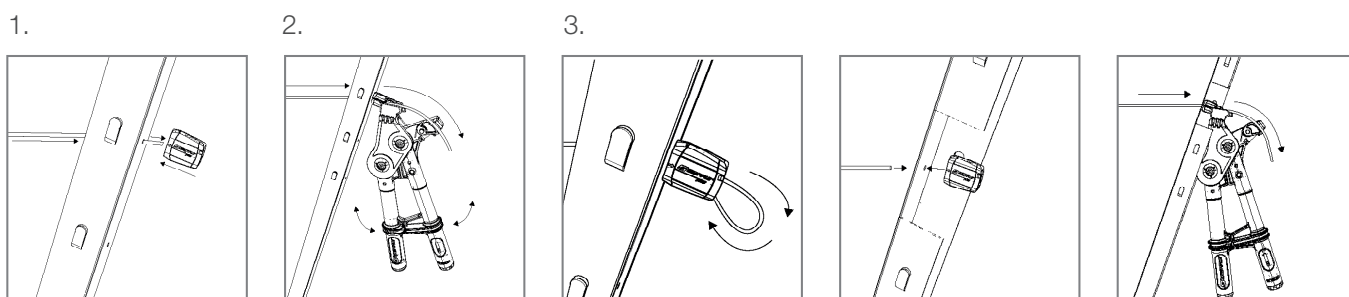
- Terminação da linha e possibilidade de tensionar em uma só peça
- Ideal para uso em Arame de aço e arame polyester
- Mecanismo cerâmico de grande dureza e resistência à corrosão
- Canal livre para passagem e segurança da ponta de arame sobranete
- Possibilidade de Tensionar com Alicate Grippler e adaptador



ESPECIFICAÇÕES

Produto	Gama Arame	Carga Máxima de trabalho
GP Nº 1	1,80 mm - 3,00 mm	400 kg
GP Nº 2	3,00 mm - 4,20 mm	600 kg

INSTALAÇÃO



ESPECIFICAÇÕES

- Se o poste instalado for aberto, existe um pratico adaptador que pode ser adicionado ao alicate gripple por forma a facilitar a operação de tensionamento

