

# Soluções para Aramação de Vinhas

Soluções completas para ancorar e aramar

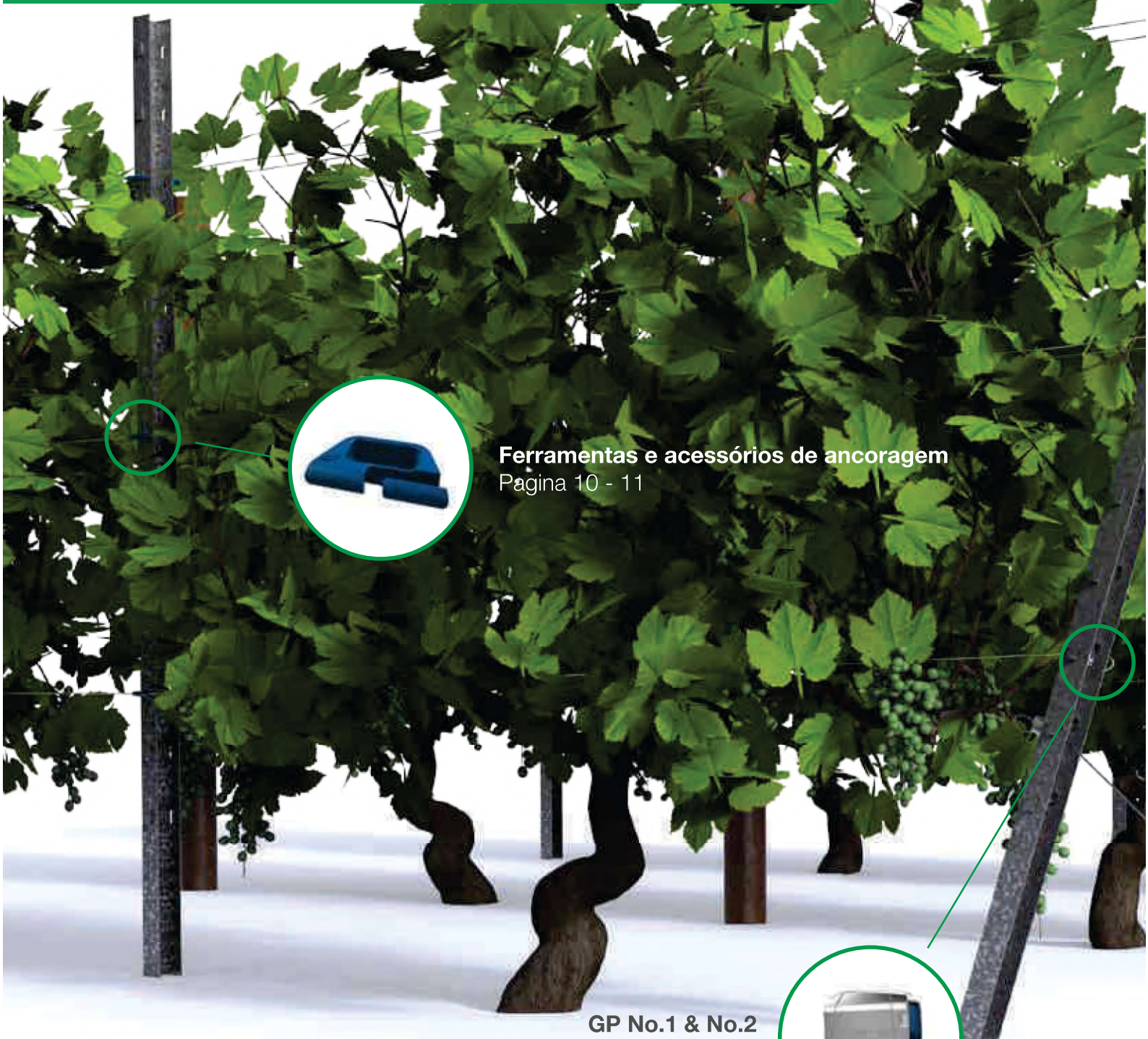


- Tensiona
- Repara
- Âncora
- Suporta

## Soluções para aramação de vinhas

Como líder de Mercado na união e tensionamento de arames, a Gripple é reconhecida por fornecer soluções inovadoras de aramação com elevado rácio custo – benefício.

Os produtos Gripple substituem métodos tradicionais, poupando tempo e custos de aplicação. A nossa gama de produtos trabalha numa ampla variedade de arames e em todos os sistemas de aramação.



**Ferramentas e acessórios de ancoragem**

Página 10 - 11



**GP No.1 & No.2**

Página 5



**VIT-S**  
Pagina 7



**VIT-S Kit**  
Pagina 7



**Gama Gripple Plus**  
Pagina 4



**GPAK**  
Pagina 8



**Âncora**  
Pagina 9

# Gama Gripple Plus

A Gama de uniões Gripple Plus é adequada para todos os tipos de aramação.

- Une e tensiona numa só peça.
- Elimina os nós e entrelaçamentos de arame reduzindo o tempo de instalação
- Ideal para utilizar em arames alta resistência
- Desenhado para suportar grande carga de ruptura e resistência à corrosão
- Retensionamento facilitado ano após ano



Gama Gripple de uniões e tensionadores de arame.



Figura de Cima - Reparação de Arames utilizando Gripple Medium Plus.  
Figura de Baixo - União Standart.

Produto	Gama Arame	Carga Máxima de trabalho
Gripple Plus Small	1,40 mm - 2,20 mm	300 kg
Gripple Plus Medium	2,00 mm - 3,25 mm	400 kg
Gripple Plus Large	3,20 mm - 4,20 mm	600 kg
Gripple Plus Jumbo	2,50 mm - 3,15 mm	600 kg

# GP No. 1 & No. 2

Os Grippler nº1 e nº2 foram desenhados com uma base plana por forma a criar um terminal estável para aramações com postes de cabeceira em metal.

- Terminação da linha e possibilidade de tensionar em uma só peça
- Ideal para uso em Arame de aço e arame polyester
- Mecanismo cerâmico de grande dureza e resistência à corrosão
- Canal livre para passagem e segurança da ponta de arame sobranter
- Possibilidade de Tensionar com Alicate Gripler e adaptador



GP1 Instalado num poste de metal.



Adaptador – para utilização quando o Grippler esta instalado no interior do poste.

Produto	Gama Arame	Carga Máxima de trabalho
GP N° 1	1,80 mm - 3,00 mm	400 kg
GP N° 2	3,00 mm - 4,20 mm	600 kg



# VIT-S

O Grippe VIT-S é a forma mais rápida e fácil de manejar arames de vegetação. VIT-S trabalha directamente em postes de metal e madeira, substituindo as tradicionais e pouco fiáveis correntes.

- Substitui correntes p/ arames móveis
- Permite manejar os arames de frutificação tanto em postes de cabeceira de madeira como metal
- Permite mover os arames de forma independente durante a época de crescimento vegetativo
- Arames facilmente colocados junto ao solo para facilitar a operação de poda
- Tensão facilmente aplicada à mão



VIT-S Kit - Instalado em postes de madeira



VIT-S - Instalado em postes de metal



VIT-S Kit - Aparafusado em postes de metal

Produto	Tipo de Postes	Gama Arame	Carga Máxima de trabalho
VIT-S	Metal	1,40 mm - 2,60 mm	400 kg
VIT-S Kit	Madeira		

Vits pode ser instalado directamente em postes de cabeceira em metal ou madeira.

O Kit GPAK é fornecido pronto a utilizar e é constituído por um cabo aço pré cortado e um tensor Gripple.

- Adequado para postes de metal e madeira
- Abraça os postes em 2 pontos de apoio para melhor distribuição de cargas
- Retensionamento facilitado ano após ano
- Fabricado com cabo aço Zinco + Alumínio para melhor resistência à corrosão
- Acabamento profissional



*GPAK - Instalado em forma de laço num poste de madeira.*



*GPAK - Instalado num poste de metal*

Produto	Diâmetro de arame	Comprimento do arame	Carga Máxima de trabalho
GPAK 3	3,00 mm	2,5 m	400 kg
	3,00 mm	3,5 m	400 kg
	3,00 mm	4,5 m	400 kg
GPAK 4	4,00 mm	5,0 m	600 kg



# Âncora

A Âncora Gripple garante um ponto de apoio seguro abaixo do solo, sem ser necessária qualquer preparação ou escavação do solo, reduzindo drasticamente o tempo de aplicação.

- Desenhado para ser facilmente aplicado e suportar grandes cargas de trabalho
- Adequado para uma grande variedade de solos
- Rápido a instalar
- A ferramenta de aplicação previne os danos causados na Âncora
- Permite poupar tempo e trabalho
- Fixação a 1 mt de profundidade



Âncora nº3 a ser aplicada no solo



Âncora nº3 instalada e activada.

Produto	Diâmetro do cabo Aço	Profundidade de Trabalho
Âncora 3	3,00 mm	1,0 m
		1,5 m
Âncora 4	4,00 mm	1,0 m
		1,5 m

A carga de trabalho máxima está dependente do tipo de solo.

# Ferramentas e acessórios de ancoragem

## Gripple Petrol Driver



O Gripple Petrol Driver permite a rápida instalação dos postes para aramação e também toda a gama de âncoras da Gripple.

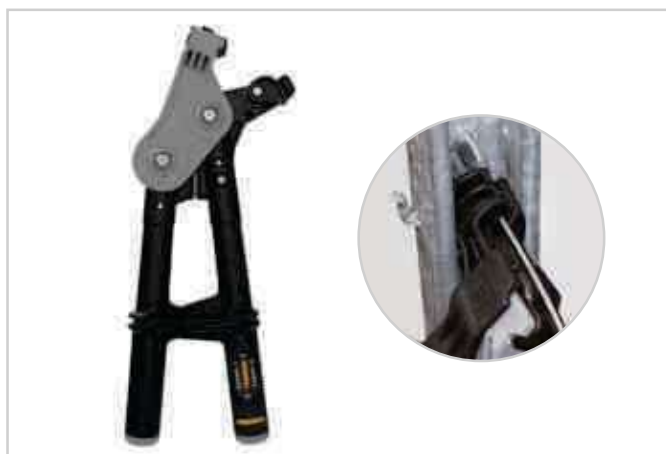
## Ferramenta de Aplicação



A Ferramenta de Aplicação foi desenhada especificamente para trabalhar com os produtos da Gama Gripple.

A ponta de carboneto torna a ferramenta forte, robusta e resistente ao desgaste. As ferramentas estão disponíveis em 1,3 m e 1,8 m comprimento, dependendo da profundidade da instalação.

## Alicate Gripple & Adaptador



O alicate Gripple é leve, compacta e tensiona Gripples até 6 mm. Incorpora um dinamómetro que permite medir a tensão aplicada ao arame.

Com a adição do adaptador, o alicate Gripple pode ser usado em aplicações embutidas - Consulte a página 5

## Kit para postes de betão



O Kit para postes de betão é uma maneira simples e rápida para garantir a aramação em todos os tamanhos de postes de betão. O engenhoso “colar” prende o fio em posição, permitindo a instalação e tensionamento do fio com um tensor Gripple.

Para obter dicas e instruções sobre como instalar, consulte a seção técnica nas páginas 14 e 15.

## Guarda fio



O Guarda Fio elimina o contacto metal/metal entre o arame e poste intermédio protegendo e prolongando a vida da aramação.

## Twister



O Twister segura a ponta sobranete de arame permitindo uma instalação segura e com acabamento profissional. Para utilizar em arames entre 1,00 mm e 3,00 mm.

## Gancho VIT-S



O acessório gancho VIT-S (utilizado em conjunto com o Kit VIT-S) permite adicionar pontos de apoio nos postes terminais para utilizar à medida que se vão subindo os arames durante a época de crescimento vegetativo.

## Chave de Ajuste



A chave de ajuste permite ao Gripple ser reposicionado no fio antes de a tensão ser aplicada. Para usar, basta inserir a chave no pequeno orifício adjacente ao canal principal, libertando o rolete permitindo que o tensor se mova livremente.

## Alicate de Corte



O Alicate de Corte são apropriados para o corte de arames ou cabo de aço até 4 mm. Fácil de usar, as suas mandíbulas de aço endurecido permitem grandes resultados.

## Cinto de Trabalho

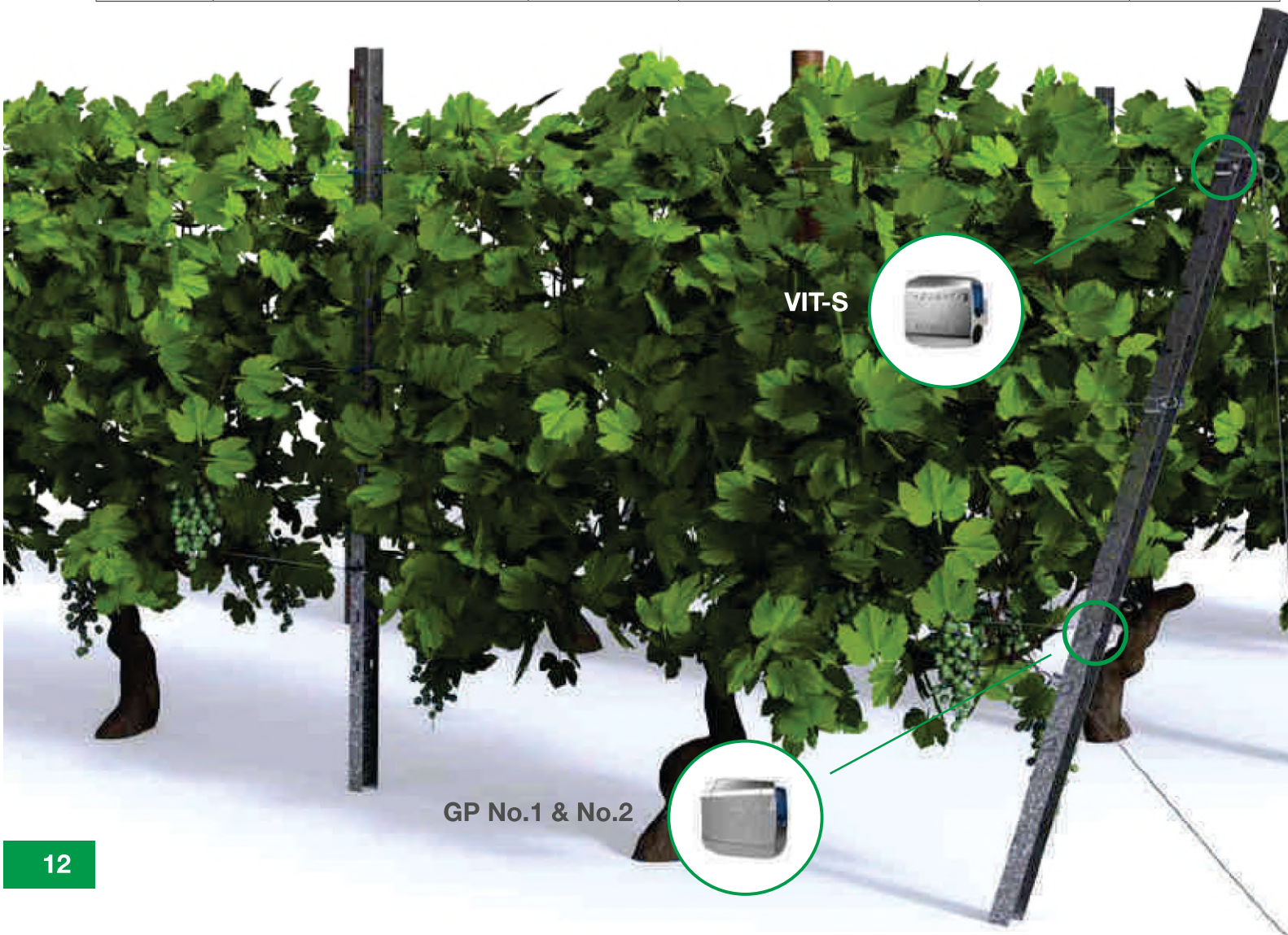


O cinto de trabalho Gripple é o acessório perfeito para transportar os seus produtos Gripple e acessórios de vinha. Para obter dicas e instruções sobre como instalar, consulte a seção técnica nas páginas 14 e 15.

# Encontre a sua solução

Utilize o nosso guia para encontrar o produto Gripple que combina com o seu arame.

Tipo de arame	Gama de arames	Gripple Plus Small	Gripple Plus Medium	Gripple Plus Large	Gripple Plus Jumbo	VIT-S
Une, tensiona e repara	1,40 mm - 2,20 mm	✓				
	1,40 mm - 2,60 mm					✓
	1,80 mm - 3,00 mm					
	2,00 mm - 3,25 mm		✓			
	2,50 mm - 3,15 mm					✓
	3,00 mm - 4,20 mm				✓	
Abraça	3,20 mm - 4,20 mm			✓		
	3,00 mm x 4,5 m		✓			
Âncoragem	4,00 mm x 5,0 m			✓		
	3,00 mm x 1,0 m					
	4,00 mm x 1,0 m					



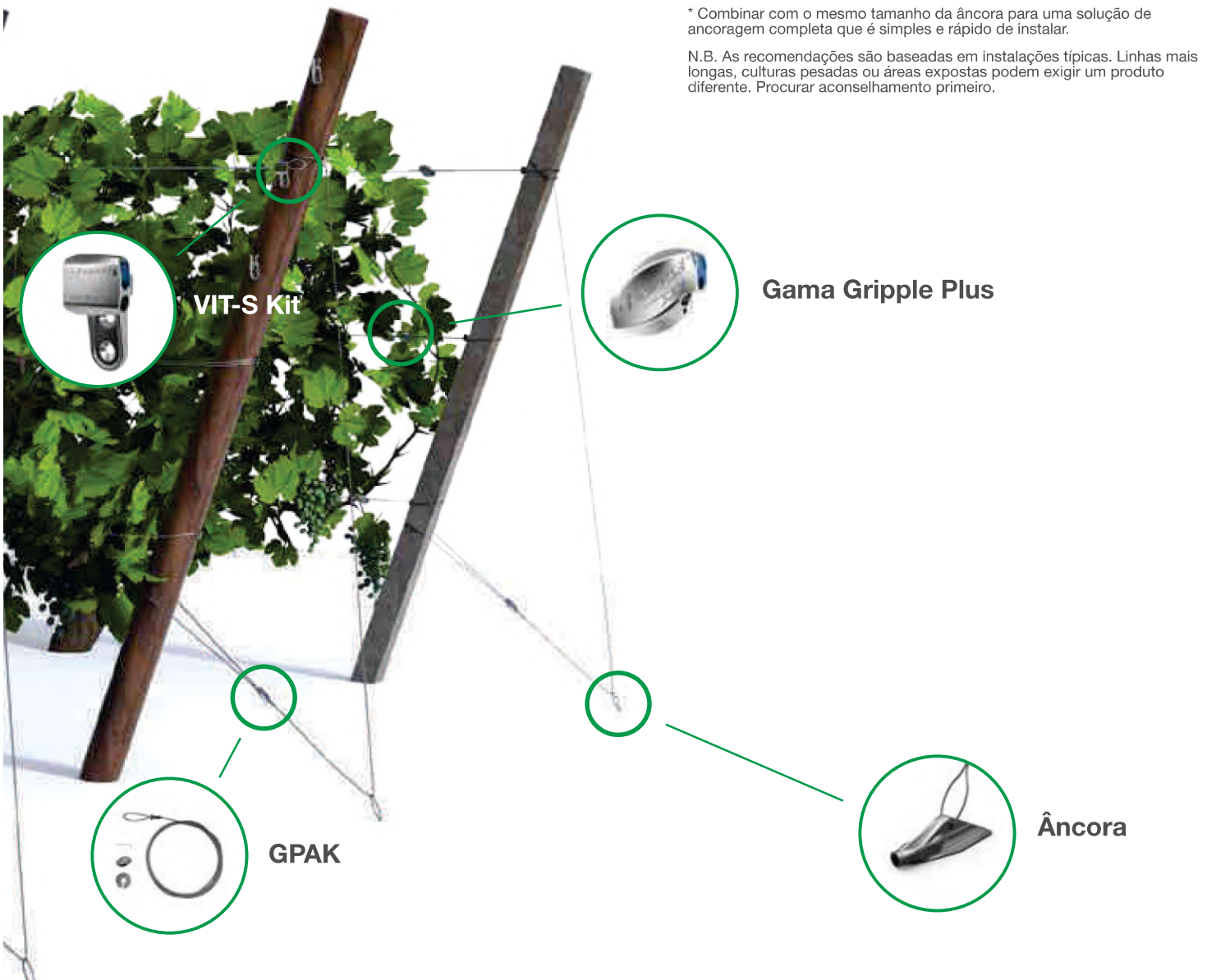
GP No.1 & No.2

VIT-S

GP1	GP2	GPAK 3*	GPAK 4*	Âncora 3	Âncora 4	Carga Máxima
						300 kg
						400 kg
✓						400 kg
						400 kg
						600 kg
	✓					600 kg
						600 kg
✓		✓				400 kg
	✓		✓			600 kg
				✓		Dependente do tipo de solo
					✓	Dependente do tipo de solo

\* Combinar com o mesmo tamanho da âncora para uma solução de ancoragem completa que é simples e rápido de instalar.

N.B. As recomendações são baseadas em instalações típicas. Linhas mais longas, culturas pesadas ou áreas expostas podem exigir um produto diferente. Procurar aconselhamento primeiro.



VIT-S Kit

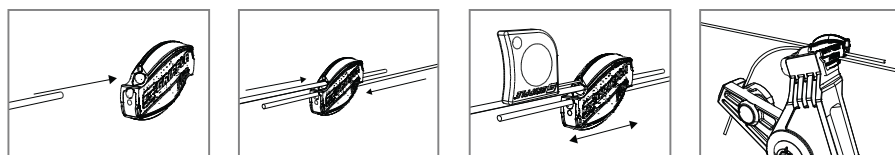
Gama Gripple Plus

GPAK

Âncora

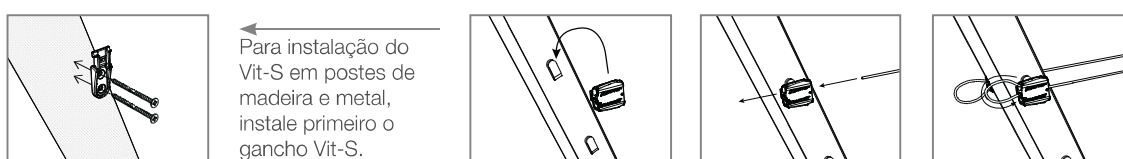
# Aconselhamento o tecnico e instalação

## Gama Gripple Plus - Instalação (com ajuste através da chave Gripple)



- Aplicar e reaplicar tensão com uma ferramenta de tensão (deixar pelo menos 75 milímetros de cauda fio)
- Reposicionar antes de aplicar a tensão usando uma chave Gripple

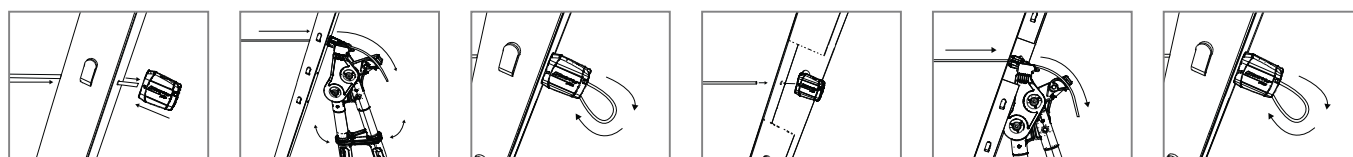
## VIT-S Instalação



- Após aplicar, coloque a ponta sobrando de arame no canal do Gripple
- Instale ganchos Vit S adicionais para permitir o posicionamento do arame em várias alturas no poste

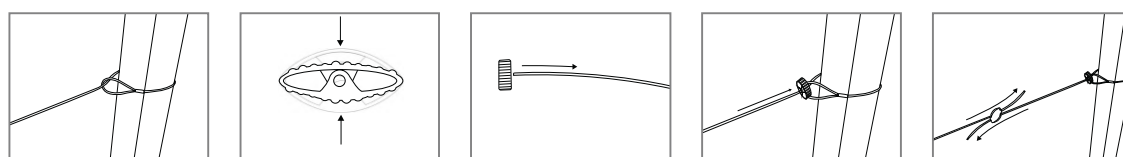
## GP No. 1 & No. 2 - Instalação

## Adaptor (para postes de metal)



- Se o poste instalado for aberto, existe um pratico adaptador que pode ser adicionado ao alicate gripple por forma a facilitar a operação de tensionamento.

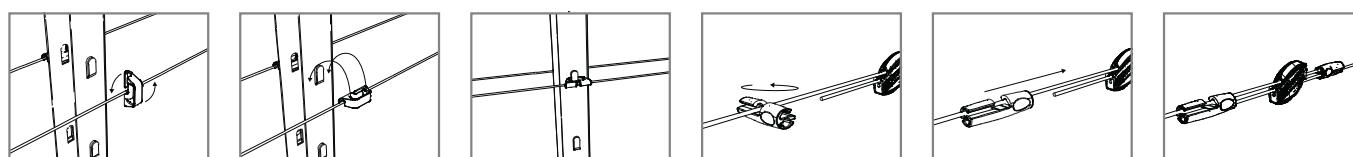
## Kit para postes de betão - Instalação



- Posicione o colar no poste de betão
- Aplique tensão com um Alicate Gripple

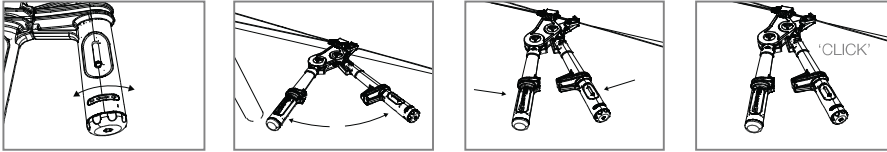
## Guarda Arame - Instalação

## Twister Instalação



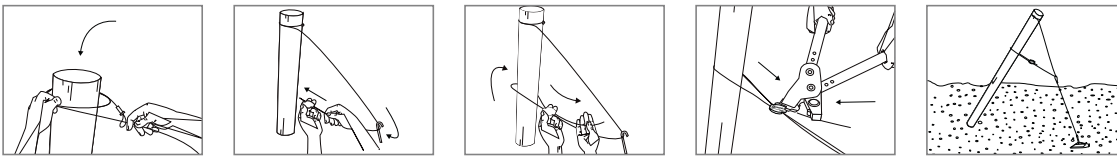
- Protector de arame também pode ser usado em postes de madeira e de metal, quando usado em conjunto com o gancho VIT-S
- O Twister arruma a cauda sobrando dos arames, podem ser removidos e re-aplicados para permitir o re-tensionamento

## Alicate Gripple – Instalação



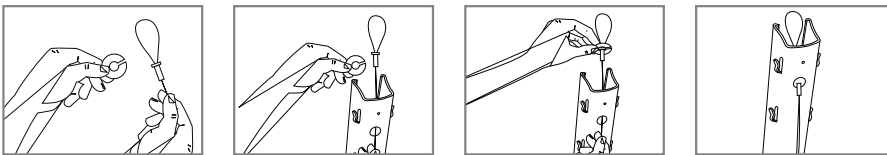
- Nunca tensione acima da recomendação do fabricante do arame

## GPAK - Instalação (Madeira)



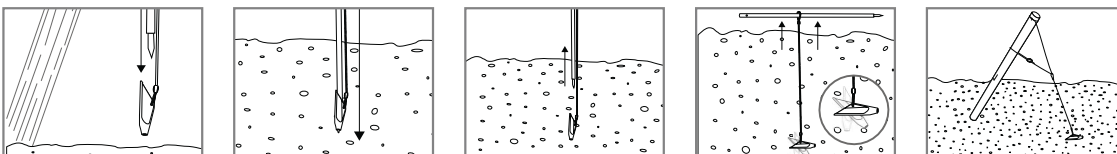
- Combine com a Âncora Gripple para uma solução de ancoragem completa, simples e rápida de utilizar.

## GPAK - Instalação (Metal)



- Combine com a Âncora Gripple para uma solução de ancoragem completa, simples e rápida de utilizar.

## Âncora - Instalação



- Introduza a Âncora totalmente no solo a uma profundidade de pelo menos 1,00 m
- Para uma instalação ainda mais rápida use o Gripple Petrol Driver

[www.hartbau.com.br](http://www.hartbau.com.br)  
[comercial@hartbau.com.br](mailto:comercial@hartbau.com.br)



**MATRIZ - JOINVILLE (SC)**

**Endereço:**

Rua Senador Petrônio Portela, 47  
Galpão 05 – Bloco A – Distrito Industrial  
CEP: 89.219-575  
Telefone: +55 (47) 3043-3800  
E-mail: [comercial@hartbau.com.br](mailto:comercial@hartbau.com.br)

**ESCRITÓRIO COMERCIAL - SÃO PAULO (SP)**

**Endereço:**

Rua Maria Clara Almeida Santos, 92  
Sala 3 – Jardim Primavera – Itupeva  
CEP: 13.295-000+55  
Telefone: +55 (11) 3228-9956  
E-mail: [comercial@hartbau.com.br](mailto:comercial@hartbau.com.br)

[www.hartbau.com.br](http://www.hartbau.com.br)

[loja.hartbau.com.br](http://loja.hartbau.com.br)

A política da Gripple é de contínuo desenvolvimento e inovação.  
reserva-se o direito de alterar as especificações, etc., sem aviso prévio.

SOMOS SOCIAL  
SIGA NOSSAS ATUALIZAÇÕES

