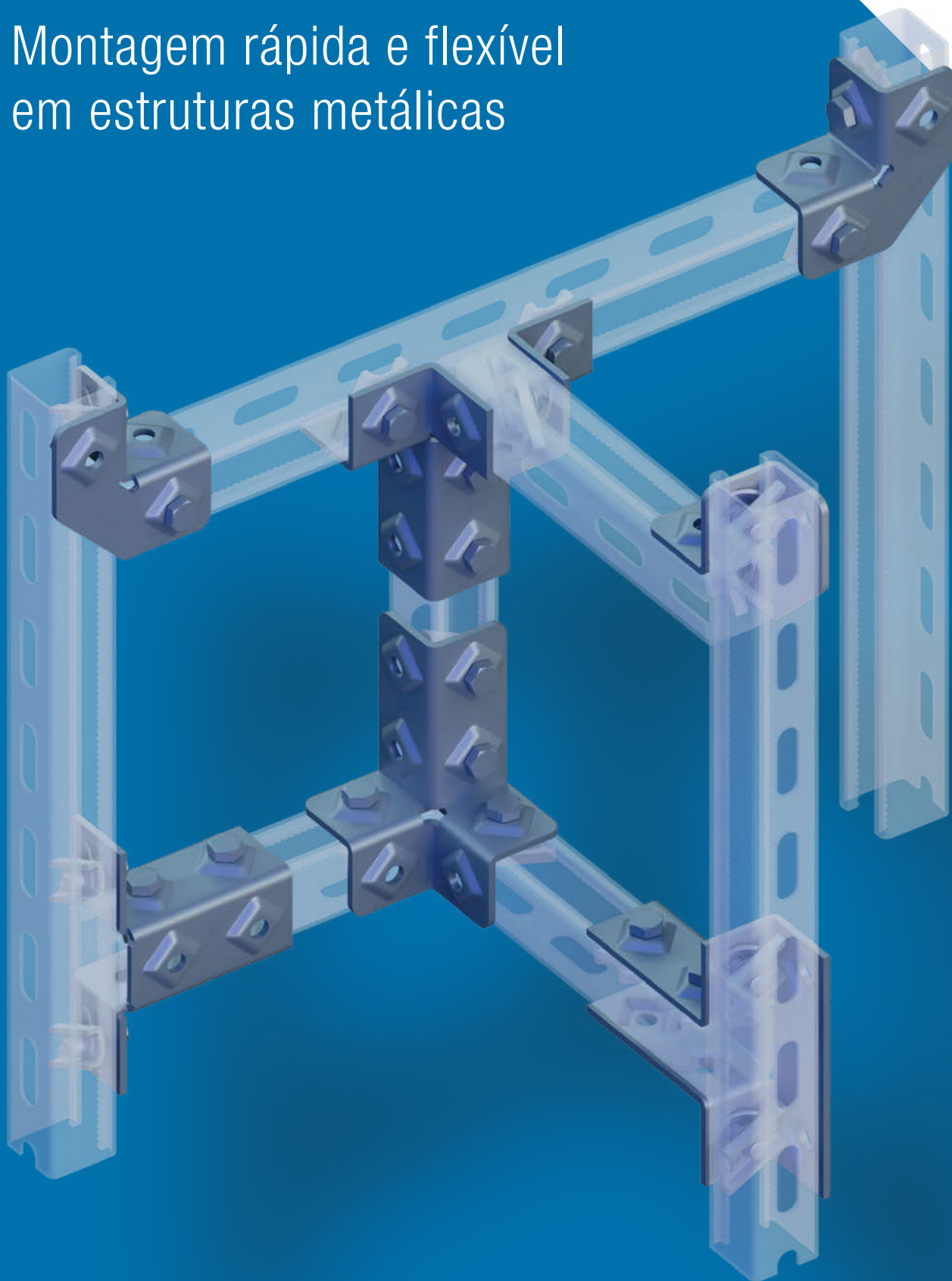


PRESSIX CC 41

sikla

Conector EV CC

Montagem rápida e flexível
em estruturas metálicas



Montagem rápida e eficiente em estruturas metálicas tridimensionais em aço

A família Pressix está a crescer na área dos ângulos conectores para construções 3D. Com os conectores EV CC 41 todas as conexões de perfis são possíveis e todos os resultados finais podem ser alcançados.

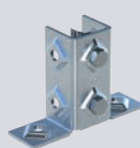
EV CC 41-1

EV CC 41-4

EV CC 41-5

EV CC 41-2 W

EV CC 41-3



Está disponível uma versão do conector EV 41-2 para fixações em parede, chão ou tecto.

Pressix CC

A ligação rápida e eficiente para montagens em perfil MS!

A tecnologia de conexão CC bloqueia automaticamente pressionando a cabeça do parafuso, e ao mesmo tempo fixa o peso próprio do componente evitando o deslizamento. O recartilhado na porca cria uma combinação com os dentes do perfil criando uma ligação firme e segura.



1 Pressione ...



2 Aperte ...



3 Terminado!

Resumo dos Produtos

Com os 5 ângulos conectores EV CC
todas as ligações podem ser efectuadas

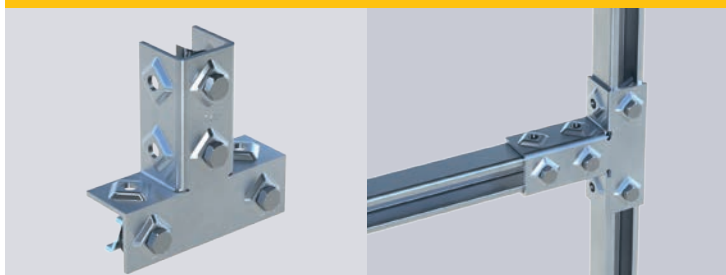
Ângulo Conector EV CC 41-1



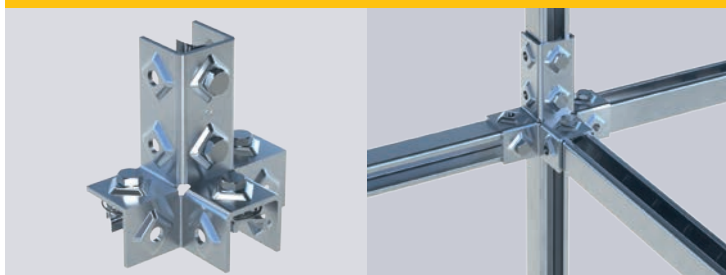
Ângulo Conector EV CC 41-2



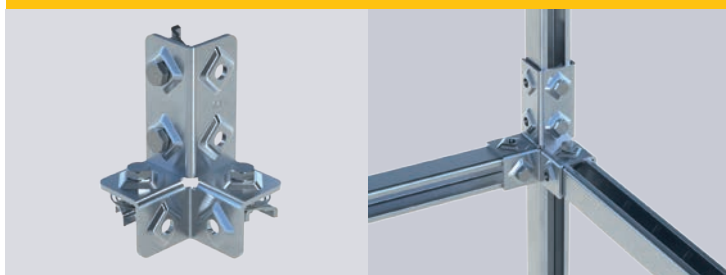
Ângulo Conector EV CC 41-3



Ângulo Conector EV CC 41-4



Ângulo Conector EV CC 41-5



Maior Segurança



O relevo em forma de diamante cria uma curva de tensão otimizada realizada nos pontos de fixação. Isso permite um maior momento de aperto e um maior aumento de carga. Além disso, o relevo em forma de diamante Sikla evita a deformação dos componentes durante o processo de montagem e garante uma absorção da carga mais segura.

A soldadura contínua nos ângulos conectores EV CC 41-3 e EV CC 41-4 aumenta a sua capacidade de resistência.



Veja o nosso vídeo
de instalação!

Vantagens

- ✓ Montagem rápida e fácil
- ✓ Elementos de conexão totalmente pré-montados
- ✓ Ajuste flexível nas bocas do perfil
- ✓ Alta rigidez devido à elevada resistência do material e ao seu desenho especial
- ✓ HCP-Versão para ir ao encontro da maior exigência contra a corrosão (High Corrosion Protection)

Sikla HCP – para os elevados requisitos no que diz respeito à protecção contra a corrosão

Os novos ângulos conectores também estão disponíveis em uma versão HCP para construções no exterior. A definição "High Corrosion Protection" HCP, representa uma protecção ideal contra a corrosão para os vários elementos de ligação sendo processos de revestimentos especiais com o mesmo objetivo. A Sikla oferece protecção anticorrosiva com os seguintes sistemas de revestimento para as classes de corrosão \leq C4 de acordo com DIN EN ISO 12944.

- Galvanizado por imersão a quente (de acordo com DIN EN ISO 1461 ou DIN EN ISO 10684)
- Protecção contra corrosão de alto desempenho com flocos de zinco de acordo com DIN EN 13858 ou DIN EN ISO 10683
- Revestimento inovador zinc-níquel

Todos os revestimentos HCP correspondem no mínimo ao que está estabelecido com o tratamento galvanizado por imersão a quente.

The logo for Sikla, featuring the word "sikla" in a bold, lowercase, sans-serif font. The letter 'i' has a small yellow diamond shape above it.

Sikla Lusa Lda.

Cabeço Velhinho S/N – Volta da Pedra

2950-059 Palmela / Portugal

Tel: +351 21 233 8430

Fax: +351 21 233 8433

www.sikla.pt