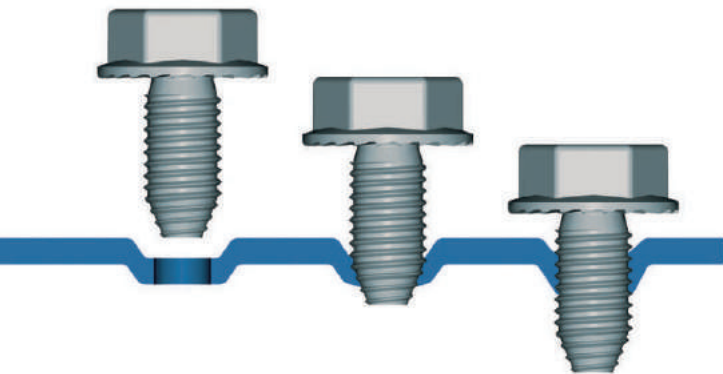
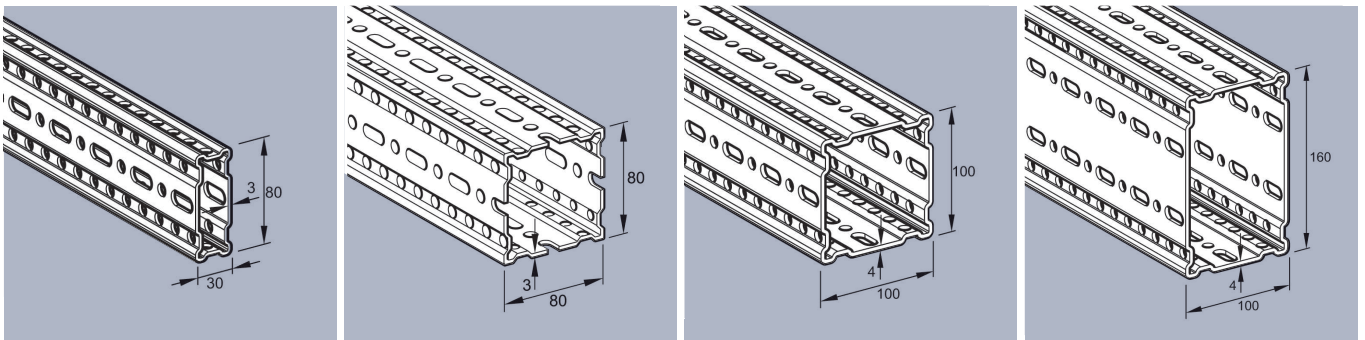




# SISTEMA DE MONTAGEM MODULAR E MULTIFUNCIONAL

Robustez e Alta Performance!

siFramo é um sistema de montagem multifuncional para qualquer carga em aplicações industriais, que tem a possibilidade de conectar três planos perpendiculares na mesma altura. Quando a estrutura de perfil siFramo está montada, se consegue altos índices de resistência à torsão, uma adaptação eficiente e segura das peças, aliada a uma redução de tempo de montagem, graças ao seu sistema de formato inovador.



**Eficiência na montagem.**  
Somente um tipo de parafuso para todas as uniões.

A montagem de todo o sistema siFramo, se realiza através de parafuso auto-roscante. O parafuso ao formar a rosca, evita o levantamento de material, graças ao seu perfil específico, garantindo uma fixação permanente do mesmo. Uma vez fixo, o parafuso pode ser retirado e colocado novamente.

## Segurança aprovada

Os produtos Sikla, são auditados por organismos de certificação independentes, para a segurança de nossos clientes. Controles de qualidade externos e internos garantem que os produtos cumpram todos os requisitos.

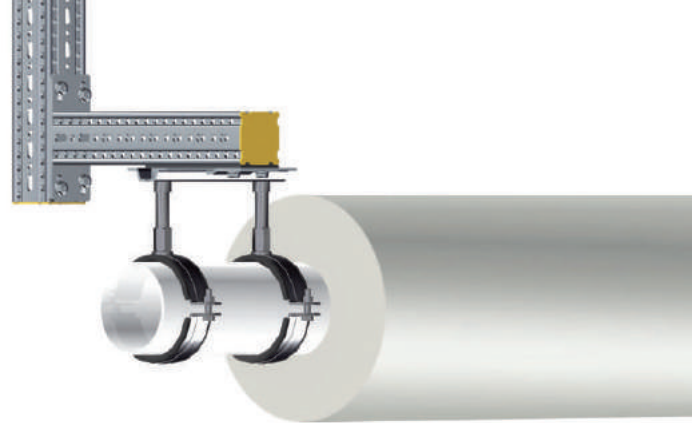
Sikla está certificada segundo ISO 9001. Os sistemas siFramo e Simotec contam com certificado EM 1090 até a categoria EXC2, e se utilizam de maneira equivalente ao da indústria de aço convencional.





## Melhora a capacidade de resistência à torsão

As tubulações submetidas a variações de temperaturas geram esforços axiais, que devem ser absorvidas pela estrutura secundária.

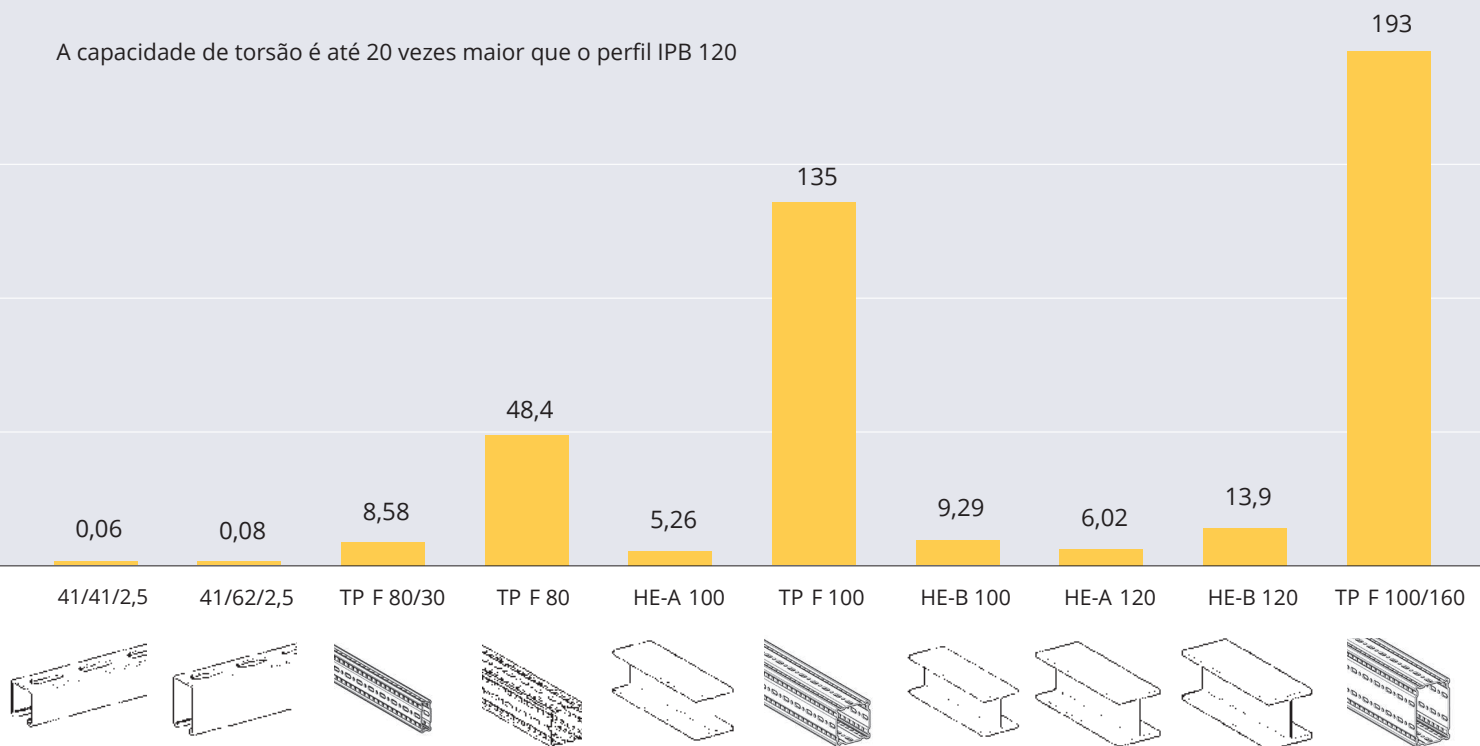


O perfil siFramo baseado em seu desenho fechado, é ideal diante de esforços de pressão, torsão e flexão.

## Resistência à torsão

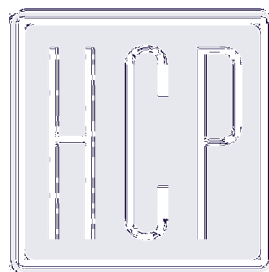
Comparativo de torsão de diferentes seções (cm)

A capacidade de torsão é até 20 vezes maior que o perfil IPB 120

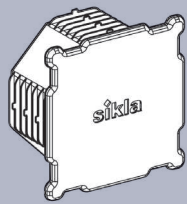


## Sikla HCP – para as mais altas expectativas e exigências

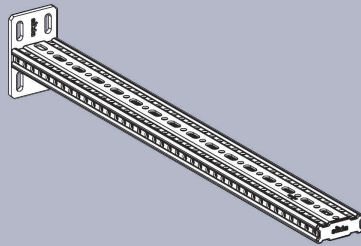
Todos os produtos siFramo são fornecidos com uma camada de proteção com a qualidade Sikla HCP. Para uma maior resistência contra a corrosão, a Sikla desenvolveu um sistema de proteção multicamadas. Foram realizados testes de longa duração para comprovar a qualidade das camadas de proteção, em ambientes corrosivos classe C5.



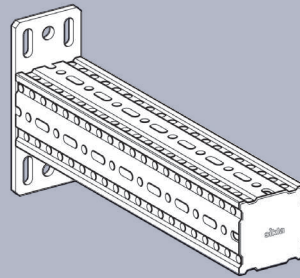
Com poucas peças, uma ampla gama de aplicações e cargas são atendidas.



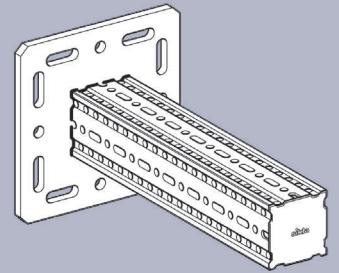
Tampa de Proteção ADK F 80  
Tampa de Proteção ADK F 100



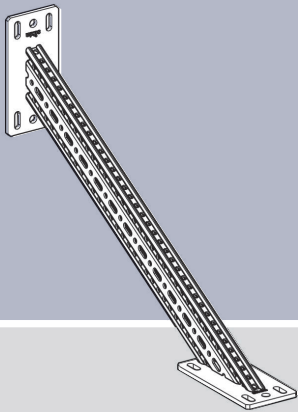
Suporte AK F 80/30



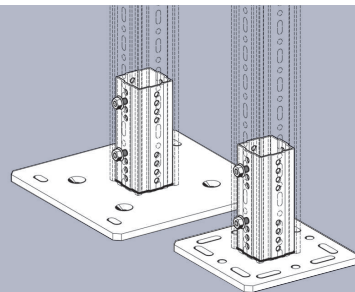
Suporte AK F 80  
Suporte AK F 100



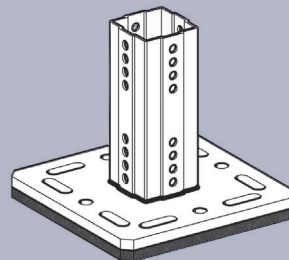
Suporte TKO F 80  
Suporte TKO F 100  
Suporte TKO F 100/160



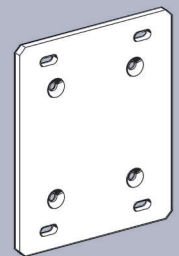
Mão Francesa SKO F 100



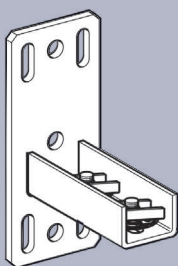
Base de Apoio WBD F 80  
Base de Apoio WBD F 100  
Base de Apoio WBD F 100/160



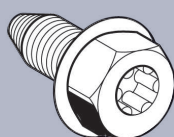
Base de Apoio SHB F 80



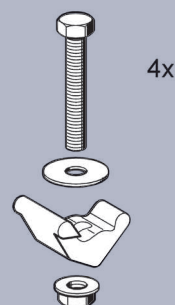
Placa Adaptadora AP



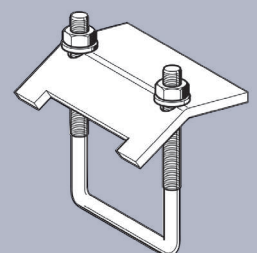
Adaptador SA F 80  
Adaptador SA F 100



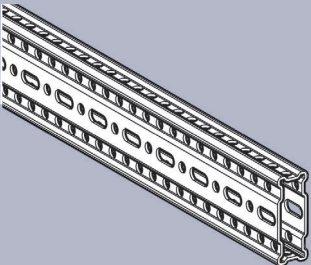
Parafuso Auto-roscante FLS F



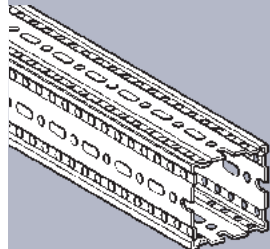
Kit de Montagem PS



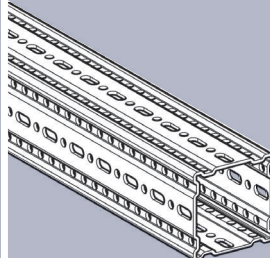
Grapa SB F 80  
Grapa SB F 100



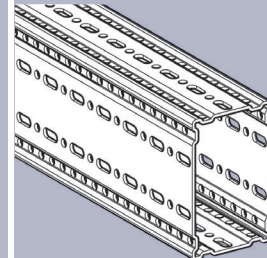
Viga TP F 80/30



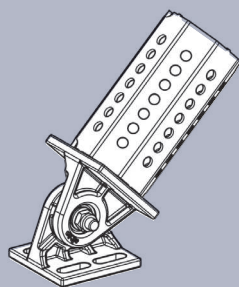
Viga TP F 80



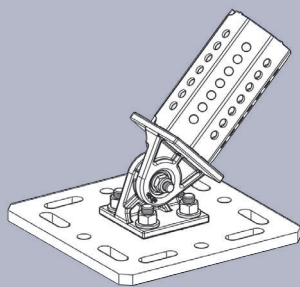
Viga TP F 100



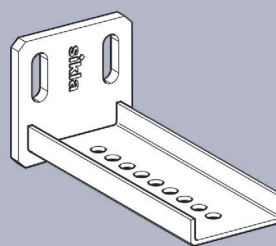
Viga TP F 100/160



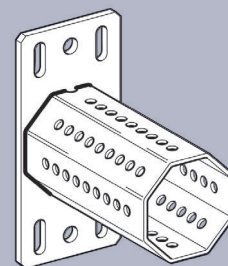
Ângulo Articulado GE F 80  
Ângulo Articulado GE F 100  
Ângulo Articulado GE F 100/160



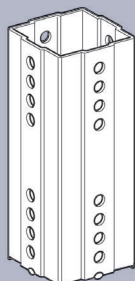
Ângulo Articulado GE F - ST 80  
Ângulo Articulado GE F - ST 100



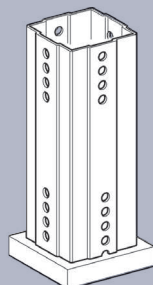
Base de Apoio STA F 80/30 E



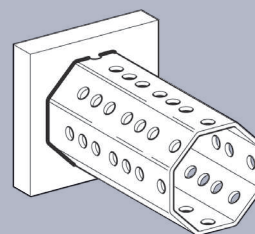
Base de Apoio STA F 80  
Base de Apoio STA F 100



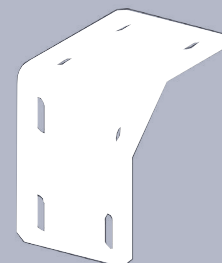
Adaptador para Solda ASA F 80



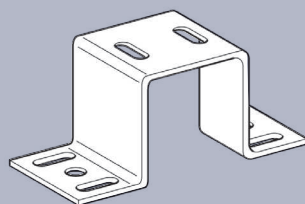
Adaptador para Solda ASA F 100 GPL 4kt



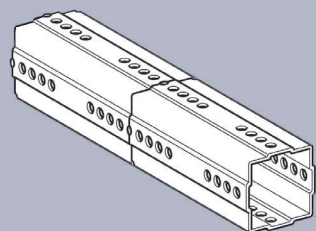
Adaptador Soldável ASA F 80 GPL 8kt  
Adaptador Soldável ASA F 100 GPL 8kt



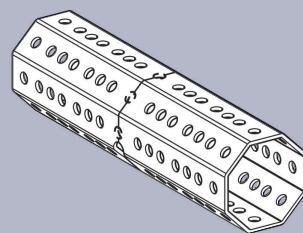
Suporte WD F 100



Suspensor trilho TPH F 80  
Suspensor trilho TPH F 100



Extensor Framo PK F 80 4kt



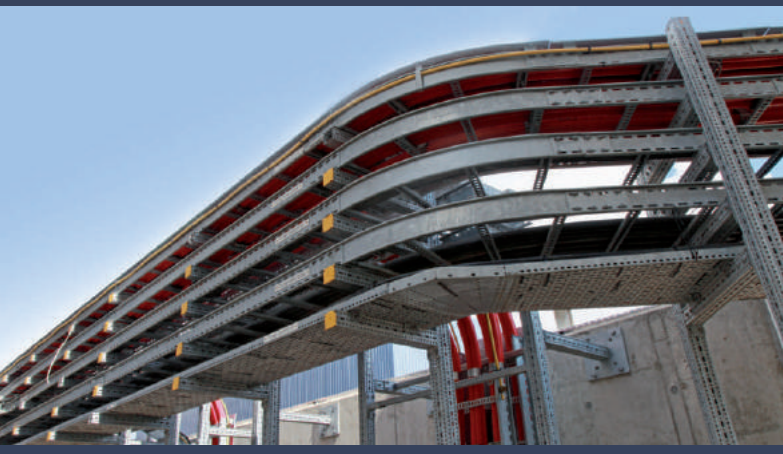
Extensor Framo PK F 80 8kt





**siFramo**

Sistema de montagem multifuncional, sem limites e







## Um sistema com muitas vantagens

- ◆ Um sistema de montagem mais funcional, fácil e intuitivo
- ◆ Segurança comprovada
- ◆ Conexões modulares
- ◆ As uniões são fixadas com parafusos, evitando o uso de soldas
- ◆ Melhor relação custo x benefício
- ◆ Qualquer modificação da estrutura na obra, não requer tempo de espera e nem acréscimo de custos
- ◆ Menor peso – melhor manuseio – máxima capacidade de carga
- ◆ Máxima padronização – menor tempo de montagem
- ◆ Sem soldas – sem cantos vivos – nenhuma perda de produção
- ◆ As peças desmontadas, podem ser reutilizadas
- ◆ Toda a linha de produtos é protegida com um revestimento HCP, que confere alta capacidade contra a corrosão.
- ◆ Compatível com todos os sistemas de montagem Sikla

para todos os tipos de aplicações.



# Nossos serviços – personalizados e orientados ao cliente

## Serviço de projeto

Desde a fase de projeto e descrição de materiais, nossos clientes recebem todo o apoio da área comercial e técnica.

## Soluções de Software fáceis de implantar

Colocamos a sua disposição ferramentas de planejamento, que foram elaboradas para atender suas necessidades, como por exemplo, nossa biblioteca CAD ou nosso programa SIPlan4Customer.

## Soluções especiais, orientadas a trazer soluções específicas a nosso cliente

Buscamos e desenvolvemos para você e seus projetos, as mais otimizadas e eficientes soluções, tendo sempre em conta o aspecto econômico. A gama de produtos Sikla cobre desde elementos de suportaç o mais simples, at  os mais completos, chegando inclusive ao desenvolvimento e fabrica o de produtos especiais.

## Serviço de pré-montagem dos suportes

Com o servi o de pr -montagem, nosso cliente obt m um ganho de tempo e de dinheiro, evitando surpresas de falta de material na hora da montagem. Nesta pr -montagem tamb m est o inclu dos os cortes na medida correta de todo o material. Com este servi o, nosso cliente se torna mais eficiente e evita erros de montagem.

## Servi os na obra

Acompanhamos e oferecemos apoio aos clientes nas obras, atrav s de nossa equipe especializada. Ajudamos a supervisionar as montagens das solu es, para evitar erros e retrabalhos.



### **MATRIZ - JOINVILLE (SC)**

#### **Endere o:**

Rua Francisco Alves, 182 - Floresta  
89.212-220 - Joinville - SC

Telefone: +55 (47) 3025-3328

E-mail: [comercial@hartbau.com.br](mailto:comercial@hartbau.com.br)

### **ESCRIT RIO COMERCIAL - S O PAULO (SP)**

#### **Endere o:**

Av. Prestes Maia, 241, cj 904 - Santa Efig nia  
01.031-001 - S o Paulo - SP

Telefone: +55 (11) 3228-9956

E-mail: [comercial@hartbau.com.br](mailto:comercial@hartbau.com.br)