

### Bloco PB 41

Grupo: 1308

#### Aplicação

Elemento de rápida ligação para a montagem eficiente de abraçadeiras e outros elementos de construção em todos os perfis Sikla da série 41. A sua largura também é apropriada para perfis duplos.

- ◆ Permite poupar tempo devido à pré-montagem do bloco – substitui 2 peças individuais.
- ◆ Devido à força da sua mola integrada, permite o auto-suporte em perfis verticais. Pode, no entanto, ser facilmente movido à mão, ao longo do perfil.
- ◆ Pode combinar-se com os varões Pressix PNS, pernos roscados, parafusos e outros elementos roscados.

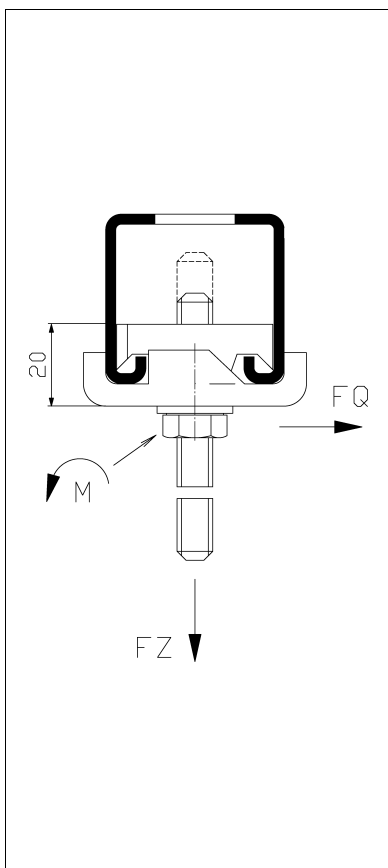
#### Configuração

Bloco totalmente pré-montado com porca de flange.

#### Instalação

Insira o Bloco no perfil; vire a garra de perfil 90° para a direita, a porca de perfil coloca-se na posição “stop”; aperte a porca de flange ou outro elemento de ligação para concluir a instalação.

Nota: A profundidade mínima de aparafusamento, desde a borda inferior da garra de perfil, é de 20 mm.



#### Dados Técnicos

A carga admitida pelo Bloco é determinada pela rosca dos varões utilizados. Além disso, o ponto de capacidade da carga do perfil e o seu momento de torção não podem ser excedidos.

Estes valores devem ser visualizados no dados técnicos dos respectivos produtos.

Ver as cargas nominais para o Bloco PB 41 na tabela seguinte:

- FQ= Força lateral permitida no Bloco  
 FZ = Força de tensão permitida no Bloco  
 M = Momento de aperto da porca de flange ou de outro componente de ligação para alcançar a força lateral FQ (aplicável a todos os pernos roscados) da classe 4.6 e maiores sem rosca na área de aperto).

Carga máxima FZ \* sob ação do fogo.

Espessura mínima do perfil 41 [mm]	FWD 30 [N]	FWD 60 [N]	FWD 90 [N]	FWD 120 [N]
2,0	≤ 850	≤ 430	≤ 250	
≥ 2,5	≤ 1000	≤ 540	≤ 350	≤ 250

FZ = Tensão máx. adm.

FQ = Força lateral permitida contra deslizamento

\* Nota: A capacidade de carga dos perfis também deve ser tida em consideração. Especialmente quando considerada a ação do fogo.

Material: Aço, electro-galvanizado

Tipo	M [Nm]	FZ [kN]	FQ [kN]	Peso [kg]	Quant. [caixa]	Código
M8	10	5,8	1,5	0,10	50	<b>160380</b>
M10	18	9,3	2,5	0,11	50	<b>160399</b>
M12	32	10,0	3,0	0,11	50	<b>171287</b>